

# 健康経営に向けたソリューションのご紹介

2022年12月



# 会社概要

# 会社概要

- 設立 : 1996年3月15日
- 資本金 : 15億27百万円
- 本社 : 東京都新宿区西新宿三丁目7番1号 新宿パークタワー
- 上場 : 東証プライム市場上場 (証券コード: 2412)
- 従業員 : 連結1,550名 単体1,310名 (2022年3月末)
- 事業内容 : 福利厚生事業/インセンティブ事業/ヘルスケア事業  
CRM事業/パーソナル事業/購買・精算代行業業
- 業績 : 連結売上高 383億6千2百万円 (2021年度通期)
- 拠点 : 東京/大阪/名古屋/札幌/仙台/横浜/静岡/京都  
神戸/広島/高松/松山/福岡/愛南/八幡浜/宿毛  
久万高原/内子/上島/淡路/長野  
中国/USA/シンガポール/タイ/インドネシア/  
UAE/マレーシア/インド



- 会員数 : 総会員数/福利厚生マーケット受託シェア

## 業界 NO.1 実績

### 1,548万人

### 16,103社

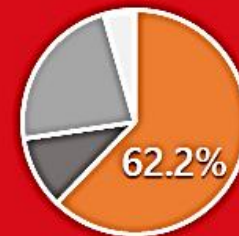
(※2022年4月末時点)

【受託会員数シェア】

主要会員企業

NTTグループ/川崎重工業/九州旅客鉄道/警察共済組合/神戸製鋼所/サイゼリヤユニオン/全日本空輸共済会/  
ソフトバンクグループ/電通/東海旅客鉄道/東京海上日動火災保険/東北電力/パナソニック/  
阪急阪神健康保険組合/東日本旅客鉄道/日立製作所/ヘルシステム24/丸紅/三井住友カード/  
三井住友銀行/三越伊勢丹グループ共済会/三菱UFJ銀行/リコー/早稲田大学健康保険組合 他

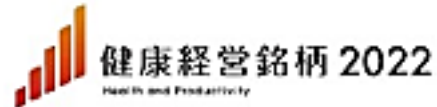
東証プライム市場上場団体  
受託者数シェア



公務団体 (官公庁)  
受託会員数シェア



## 健康こそ、会社の、社会の原動力だ。



株式会社ベネフィット・ワン

代表取締役社長  
白石 徳生

### 株式会社ベネフィット・ワン

健康経営のトップランナーとして、社員が健康に働ける環境創りはもちろんのこと、当社の事業により健康で明るい社会を創れるよう、働く人々をサポートしてまいります！

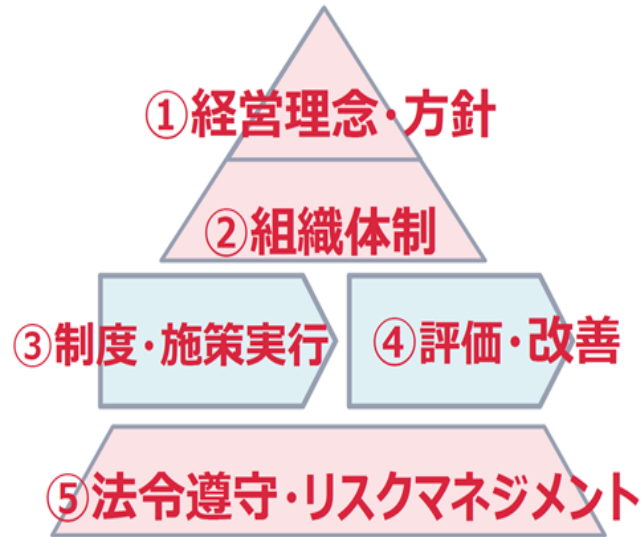


ベネフィット・ワンの取組の特徴は、自社サービスの社内活用



# 健康経営の推進と課題

# 健康経営度評価の5つのフレームワーク



フレームワーク	ウェイト
① 経営理念・方針	3
② 組織体制	2
③ 制度・施策実行	2
④ 評価・改善	3
⑤ 法令遵守・リスクマネジメント	—*

※各企業の点数をフレームワーク毎に偏差値評価に換算した後、ウェイトを掛け合わせ、健康経営度を測る。  
※⑤は、定量値ではなく適否判定のためウェイトは非設定

健康経営度を評価するうえでは、各企業の健康経営の取り組みが“経営基盤から現場施策まで”のさまざまなレベルで連動・連携しているか、という視点から「経営理念・方針」「組織体制」「制度・施策実行」「評価・改善」「法令遵守・リスクマネジメント」の5つをフレームワークとして設定。

また、フレームワークには、健康経営の取り組み度合いに関する社会的な現状を踏まえつつ、評価配点のウェイト（重み付け）を設定している。

健康経営の推進及び「健康経営銘柄2020」「健康経営優良法人2020」について から

# アウトプットからアウトカムへ

## 評価大

区分	項目	指標例
アウトカム③	外部からの評価の向上	<ul style="list-style-type: none"> <li>・メディア露出度</li> <li>・就活生ランキング</li> <li>・就活応募者数</li> <li>・顧客満足度</li> </ul>
アウトカム②	組織パフォーマンス向上	<ul style="list-style-type: none"> <li>・エンゲージメントサーベイ結果</li> <li>・離職率/休職率（疾病・メンタル等による）</li> <li>・休職者の職場復帰率</li> </ul>
アウトカム①	健康状態/労働生産性の改善	<ul style="list-style-type: none"> <li>・肥満率比率等ヘルスチェック</li> <li>・健康における医療費</li> <li>・アブセンティーズム</li> <li>・プレゼンティーズム</li> </ul>
アウトプット②	生活習慣の改善	<ul style="list-style-type: none"> <li>・睡眠時間</li> <li>・食生活</li> <li>・運動習慣比率</li> <li>・喫煙率</li> </ul>
アウトプット①	取組状況の改善・向上	<ul style="list-style-type: none"> <li>・受診率</li> <li>・従業員参加率</li> <li>・参加満足度</li> <li>・施策認知度</li> <li>・残業時間</li> </ul>

# 健康経営PDCAの課題

No.	課題
1	経営トップの理解・推進力が弱い
2	特に重要である健診結果の各項目の集計・分析・活用ができていない
3	健康経営関連指標の集計・把握ができていない（健診結果・ストレスチェック・プレゼンティーズム・アブセンティーズム・ワークエンゲージメント等）
4	健康経営に関する課題設定や改善計画の策定が表面的
5	健康経営関連指標の社内・社外への公開が不十分
6	健康経営の実践に向けた施策が不十分 （ヘルスリテラシー向上、ワークライフバランス推進、コミュニケーション促進、食生活改善、運動習慣定着、生産性低下防止、女性の健康支援、メンタルヘルス不調の予防・対応、高齢従業員の対応、喫煙率対策）
7	健康経営施策の参加率が低い



# 健康経営推進STEP

## STEP.0・・・現状数値の明確化

### ▶経営陣とのコンセンサスづくり

- ・現状の健康経営関連数値の把握  
(健康診断、ストレスチェック、残業時間、有給取得、生活習慣、アブセンティーズム、プレゼンティーズム、ワークエンゲージメント等)
- ・経営陣とのコンセンサスづくり、トップ主導の推進へ

## STEP.1・・・社内外への告知強化

- ・現状数値の状況を踏まえ、健康経営宣言・数値目標・計画・進捗等の社内外への告知を強化

## STEP.2・・・組織体制

- ・健康経営推進のための社内体制の強化検討

## STEP.3・・・健康課題の把握

- ・数値の検証による優先課題の検証 (STEP 0 で実施)

## STEP.4・・・計画策定・健康づくりの推進

- ・施策の強化 (食事、運動、女性支援等)
- ・施策の参加率の強化

## STEP.5・・・取り組みの評価・見直し

- ・数値として把握できる仕組みの構築

①健診代行

②ベネワンプラットフォーム  
(ライフスタイル調査含)

●社内での推進

②ベネワンプラットフォーム

③ベネフィットステーション

④保健指導サービス

⑤健康ポイント

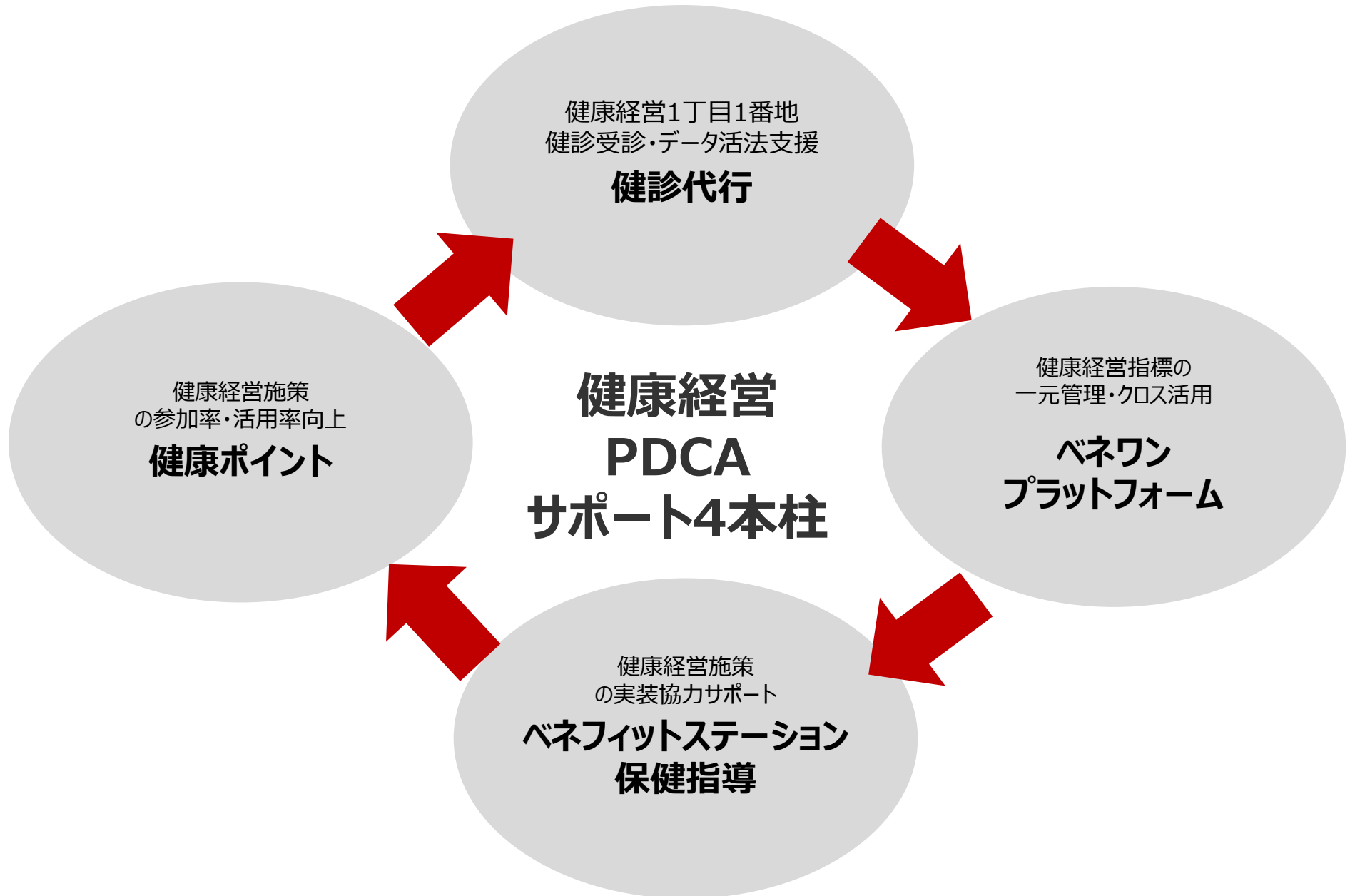
⑤健康マスター検定

②ベネワンプラットフォーム




# ベネフィット・ワンの ソリューション

# ベネフィット・ワンの支援サービス



## 健康経営の1丁目1番地！健診データの活用！

- 健診受診率は100%ですか
  - 受診勧奨は効果をあげていますか
  - 健診結果は全て集約していますか
  - 健診結果をデータ化していますか
  - 健診結果データを活用していますか
  - 健診結果データと他のデータを合わせ分析していますか
- 
- 健診に関わる一連の業務を一括代行  
「業務負荷を軽減」！
  - 受診状況一括管理により  
「健診受診率の向上」を実現！
  - 健診結果の解説やリスク提示により  
「健診の理解や活用」を促進！
  - 健診結果のデータ化・活用を進め、  
「データ活用」による健康支援を実現！

# 健康診断予約精算代行サービス

事務負荷を削減した、貴社と受診者様の満足度を高めます

	貴社	弊社
健診機関との契約	契約している健診機関一覧のご提供	健診機関との契約 (貴社契約期間+弊社ネットワーク)
健診案内	対象者データご提供	対象者への健診案内 (メール、冊子)
申込受付	不要	申込受付、健診機関との調整、予約連絡
受診勧奨	不要	予約状況確認、未予約者への受診勧奨
受診	不要	—
結果回収	不要	健診結果回収
データ化	不要	データ化
健診機関への支払い	弊社への支払い	健診費用支払い代行

47都道府県、ご要望の場所で受診が可能

## 施設健診

提携健診機関数  
約**3,000**機関



## 巡回健診！

全国で約**1,700**回実施  
地域を代表する労働衛生機関  
(複数の巡回健診機関)



# 健康診断予約精算代行サービス

施設健診も巡回健診も  
47都道府県で対応

## 施設健診

提携健診機関数  
約**3,000**機関



## 巡回健診

北海道から沖縄まで  
全国の巡回健診実績



女性専用！  
「巡回レディース健診」  
を全国で実施



様々な予約受付方法をご用意し、  
受診者様の利便性を確保

## 予約受付方法

電話

WEB

スマート  
フォン

FAX

郵送

紙媒体による  
案内時のみ

## 通話料無料問い合わせダイヤル

平日の就業時間外や土日祝日も受付可能

平日：10～21時

土日祝日：10～18時



就業時間外やお休みの日でも  
お問合せが可能です！

# 健康診断予約精算代行サービス

全国の人間ドック・がん検診施設を検索・予約できる健康診断の予約サイト

ハピルス | 健診

事前補助ルールをお伺いし、基幹システムに設定いたします。

カレンダーから日時の選択が可能です。

STEP 1 最初に日付を指定して下さい  
※1希望から順に、最大6希望まで選択してください。

日	月	火	水	木	金	土
					1	2
×	3	4	5	6	7	8
×	10	11	12	13	14	15
×	17	18	19	20	21	22
×	24	25	26	27	28	29
○	30					

STEP 2 次に時間帯を指定して下さい  
※健診機関の状況により、受診希望日に予約が

選択した希望日程	時間帯
第1希望日：06月27日	午後
第2希望日：	
第3希望日：	
第4希望日：	
第5希望日：	
第6希望日：	

STEP 3 料金を指定して下さい  
指定なし 円 ~ 指定なし 円

検索結果 0 件の基準機関、0 件の健診プランが見つかりました。 検索結果の一覧を見る

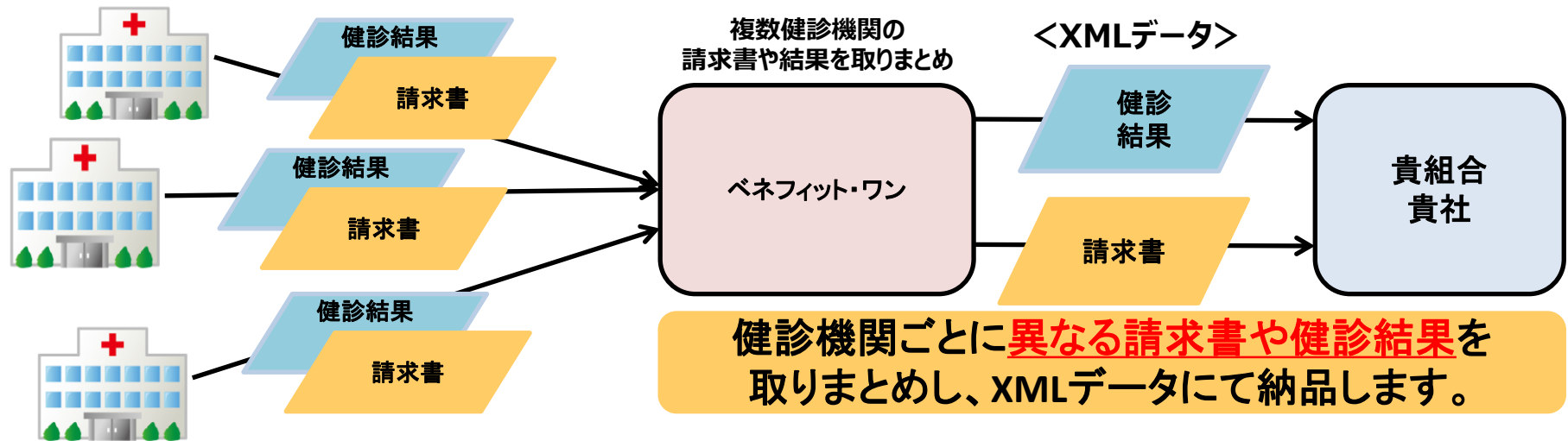
【必ずお読みください】  
上記日程を選択しても、予約が即時に確定するわけではありません。  
①ご希望日程をもとにオペレーターが健診機関に連絡し、日程調整を行います。  
②受診日時が確定しましたら、メールにてお知らせいたします。  
(ご希望日程で受診日時が確定できない場合には、オペレーターより)

スマホもWEB同様に予約可能です。



# 健康診断予約精算代行サービス

健診機関から健診結果・請求書を取りまとめ納品、ご請求いたします。



## 受診率向上のためのサービス

### ● 健診受診勧奨案内

- ・ 貴組合名称を掲載した案内を送付  
「自己負担金・所要時間の目安」、「受診しない場合のリスク」を記載

### ● 電話・メールによる受診勧奨

### ● パート先健診の結果回収

### ● 顧客担当者ポータル機能

- ・ 申込状況をリアルタイムで確認
- ・ 申込状況をCSVでダウンロード
- ・ 人事データのアップロード
- ・ 特定健診項目のCSVデータダウンロード
- ・ 請求書明細データダウンロード

### ● 健診結果の経年管理

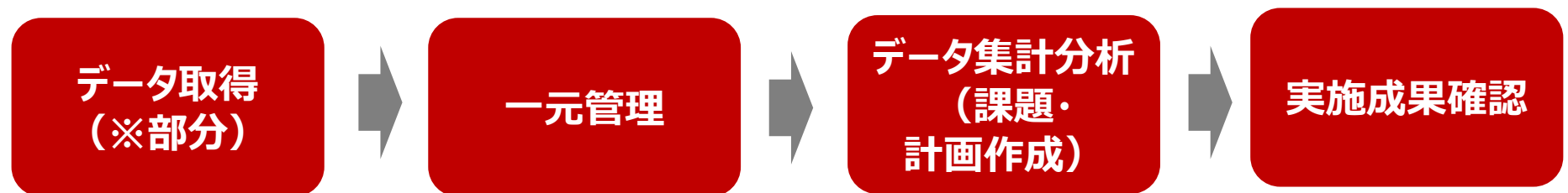
- ・ 受診者の健診結果を経年管理、有所見疾病のリスク表記

# ベネワンプラットフォーム

## ベネワンプラットフォーム機能

No.	データ項目	一元管理	取得方法
1	健診結果	○	特定健診・法定健診結果データ格納
2	二次健診受診※	○	アンケート機能
3	生活習慣※	○	ライフスタイル調査（無料標準装備）
4	勤怠（残業時間/有休消化等）	○	勤怠データ格納
5	ストレスチェック※	○	ストレスチェック（無料標準装備）
6	アブセンティズム※	○	ライフスタイル調査（無料標準装備）
7	プレゼンティズム※	○	ライフスタイル調査（無料標準装備）
8	ワークエンゲージメント※	○	アンケート機能
9	施策の参加状況/満足度※	○	アンケート機能

## ベネワンプラットフォーム活用



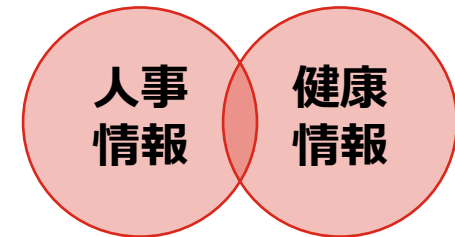
健康経営PDCAの実現

# ベネワンプラットフォーム

会社が保有する従業員データを集約、**クロス分析**ができるプラットフォーム



**以下データを集約し、  
人事戦略・健康経営の課題抽出、  
解決策の実施までPDCAを回す**



## ベネワン・プラットフォームの画面イメージ（個人）

従業員向け個人画面では人事・健康・評価・勤怠に関する情報をそれぞれ一元管理

HR個人TOP画面

ベネフィット 太郎さん  
前回ログイン：2020年05月16日 09時41分

評価結果  
2020年 2019年 2018年  
総合評価 **S** **C** **D**

業績評価  
個人TOP画面  
ベネフィット 太郎さん  
前回ログイン：2020年05月12日 16時33分

健康診断結果  
受診日：2020年04月06日 健診機関：パソナ病院

<b>C</b>	B	A	B	A	A	A
計測	視力	聴力	血圧	尿検査	脂質	
<b>B</b>	<b>A</b>	<b>A</b>	<b>A</b>	<b>A</b>	<b>C</b>	
肝機能	糖代謝	貧血	胸部	心電図	腎機能	

再検査	分類	検査項目(単位)	結果	基準値
再検査	血液検査	尿酸(UA)(mg/dl)	1	2.1~7

残業時間 (2020年度)

■月次  
■年間累計

ライフスタイル  
受診日：2019年05月21日

<b>B</b>	<b>A</b>	<b>A</b>
運動	食事	
<b>D</b>	<b>C</b>	
睡眠	嗜好	

ストレス  
受診日：2020年05月03日

A 仕事のストレス	平均 61.0	30 / 68
B 心身のストレス	平均 40.5	30 / 116
C 周囲のサポート	平均 30.5	30 / 44

アンケート  
受診日：2020年05月03日

アンケート名	回答状況	回答日
2020年度ストレスチェック	回答済	2020年04月08日
4/6アンケート	回答済	2020年04月06日
アンケートテスト	回答済	2020年04月05日
長時間労働調査 (返信日:2020年0...	未回答	-
長時間労働調査 (返信日:2020年0...	回答済	2020年04月05日

### ① 人事情報（個人）TOP

業績推移／残業時間  
有給取得／培ってきたスキル  
アンケート回答状況

### ② 健康情報（個人）TOP

健診結果／残業時間  
有給取得／ライフスタイル調査  
ストレスチェック受診状況&結果  
アンケート回答状況  
健診受診状況

# ベネワンプラットフォーム（ライフスタイル調査）

ライフスタイル調査（運動、食事、睡眠、嗜好）で生活習慣の実態を把握し、健康課題把握、的確な生活習慣改善施策の実施が可能

分類	#	設問	選択肢						
			1	2	3	4			
運動	1	1日30分以上の軽く汗をかく運動を実施していますか？	月に1日未満又は実施していない	週1日以下	週2～3日	週4日以上			
	2	ストレッチをしていますか？	月に1日未満又は実施していない	週1日以下	週2～3日	週4日以上			
	3	日常生活において歩行又は同等の身体活動を1日1時間以上※一日の身体活動量は歩行又は同等の身体活動を1日1時間以上※一日の身体活動量は歩行又は同等の身体活動を1日1時間以上							
食事	4	ほぼ同じ年齢の同性の友人と比べて食事の量・バランスがどのくらい違いますか？							
	5	食事は満腹に感じていますか？							
	6	朝食を摂っていますか？							
	7	揚げ物や脂っこい食品を摂っていますか？							
	8	ごはん・パン・麺をおかわりする、または2品以上摂りますか？							
	9	主食・主菜・副菜がそれぞれ1品以上食べますか？※主食：ごはん、パン、麺、雑穀類等※主菜：肉、魚、鶏肉、豆腐等※副菜：野菜、海藻類等	睡眠環境	14	寝室や寝床の環境（温度・湿度・暗さ・服装など）に配慮していますか？	配慮していない	あまり配慮していない	やや配慮している	配慮している
	量・バランス	9	睡眠リズム	15	朝(起床後2時間以内)に日光を浴びていますか？※曇りの日でも日光は浴びられます。	週1日未満	週1～3日	週4～6日	毎日
				16	平日の就寝時間・起床時間は規則正しく一定の時間ですか？	不規則	不規則な方である	規則正しい方である	規則正しい
				17	休日と平日の起床時間に差がありますか？	ない	2H未満	2H以上4H未満	4H以上
				18	寝つきは良いですか？	とても悪い	悪い	良い	とても良い
	睡眠充足感	9	睡眠充足感	19	中途覚醒(夜中に目が覚めて、上手く再入眠できないこと)はありますか？	ない	まれにある	しばしばある	いつもある
				20	睡眠で休養が十分とれていますか？	とれていない	あまりとれていない	比較的とれている	とれている
				21	日中眠気を感じますか？	ない	まれにある	しばしばある	いつもある
外食	10	外食の味付けが濃いと感じますか？							
	11	外食や持ち帰り食の摂取頻度はどのくらいですか？※副菜が1/3以上入りますか？							
時間	12	食事のスピードはどのくらいですか？							
	13	就寝前の2時間以内は食事を摂りませんか？							
	嗜好	嗜好	飲酒	22	飲酒はしますか？	飲まない又は週1日未満	週1～3日	週4～6日	毎日
間食			23	1日の飲酒量は日本酒相当でどのくらいですか？日本酒1合相当：ビール500ml、焼酎0.6合、ワイン2杯、ウイスキー60ml	飲まない又は1合未満	1合以上2合未満	2合以上3合未満	3合以上	
			24	間食(主にお菓子類)を摂りますか？※お菓子類：甘いチョコレート、アメ、クッキー、饅頭、せんべい、スナック菓子等	週1日未満	週1～2日	週3～5日	週6日以上	
			25	甘い飲み物(砂糖入り缶コーヒーや清涼飲料水など)を摂りますか？	週1日未満	週1～2日	週3～5日	週6日以上	
喫煙	26	夕食後に間食(お菓子類・夜食)を摂りますか？	週1日未満	週1～2日	週3～5日	週6日以上			
27	1日にどのくらい喫煙しますか？	吸わない	以前吸っていたがやめた	20本以下	21本以上				

## ベネワン・プラットフォームの画面イメージ（管理側）

人事部・所属長・健康管理室向け画面では組織全体の人事・健康に関する情報をそれぞれ一元管理



### ③人事（所属長）TOP

※管轄する組織が対象

残業時間／有給取得状況

部下一覧／勤怠状況

健診受診状況

ストレスチェック受診状況

組織管理／組織図

異動シミュレーション

社員検索／アンケート登録

### ④健康管理室TOP

残業時間／有給取得状況

ストレスチェック実施率&結果

健診受診率&結果

相談員との面談スケジュール

労基署向け報告書出力

健康ダッシュボード

# ベネフィットステーション

人生のあらゆるシーンでご利用いただける、**会員制割引サービス**です

## 特徴

- ✓ 業界NO1だからこそ実現できる割引優待
- ✓ 二親等以内のご家族対象
- ✓ 全国で利用できる
- ✓ 困った時のコールセンターも完備

サービス数は **140**万以上！いつでも、どこでも、何度でも！



旅



レジャー  
エンタメ



リラク  
ビューティー



出会い  
ブライダル



生活



グルメ



スポーツ



カー



ハウジング



育児



学ぶ



健康



介護



ショッピング



BSオリジナル  
企画



お祝い



エネルギー



ペット

# ベネフィットステーション

福利制度のメニューに社員の健康増進を助けるサービスが多数ある。  
近年の健康経営のスタートとしての役割も担うことができる。

## 健康支援(ベネフィット・ステーション)



●体の健康を維持  
フィットネスジム全国7,700施設



●健康管理  
人間ドックの割引/無料相談窓口



●心と体のメンテナンス  
マッサージ/日帰り温泉/エステ



●育児支援  
ベビーシッター補助金/用品割引



●介護支援  
介護用品補助金/遠距離介護支援



●心のリフレッシュ  
ホテル割引/パッケージツアー割引



●心のリフレッシュ  
レジャー割引/映画割引



●懇親  
飲食店割引



●生活用品  
購入割引

解決できること

貴社及び対象者の方のご要望に応じた健康経営支援

コミュニケーション  
促進

メンタルヘルス  
不調予防

食生活改善  
支援

運動習慣定着  
支援

女性特有の  
健康課題解決

喫煙率を下げる  
取組み

健診項目  
の充実



# ベネフィットステーション



ベネフィット・ステーションは5つのステージで構築されています



サービス数140万件以上

解決できること

貴社及び対象者の方のご要望に応じた健康経営支援

コミュニケーション  
促進

メンタルヘルス  
不調予防

食生活改善  
支援

運動習慣定着  
支援

女性特有の  
健康課題解決

喫煙率を下げる  
取組み

健診項目  
の充実

## 令和4年度健康経営度調査 におけるベネフィット・ワンサービスの対応領域

サービス導入により効果的・効率的に健康経営度の向上を実現



ベネフィット  
ステーション (BS)

**65問**

ベネワン  
プラットフォーム

**146問**

HCサービス  
(健診・ワクチン・その他)

**55問**

# 健康経営度調査における対応一覧

大項目	中項目	設問	設問NO	内容	設問数	BS	BPF	WR S	健診	HC	アク チ
1. 経営理念 ・方針	I. 経営上の課題に 対する健康経営の 戦略	Q17	Q17	全社方針の明文化	13		1				
		Q18	Q18	健康経営の経営上の課題の明確化	8						
		Q19	Q19	目的体制の社外公開	58		17	2			
		Q20	Q20	経営トップの取組み	4						
		Q21	Q21	投資家との対話	7						
	II. 自社従業員を 超えた健康増進に 関する取組	Q22	Q22	取引先の健康経営の取組みの把握	8						
		Q23	Q23	サプライチェーンにおける取引先の取組み支援	1						
Q24		Q24	社会全体の健康に対する貢献	3							
2. 組織体制	I. 経営層の体制	Q25	Q25	健康経営推進の最高責任者	1						
		Q26	Q26	経営レベル会議での議題	11						
	II. 実施体制	Q27	Q27	健康経営推進の統括部署	1						
		Q28	Q28	健康経営推進の専門職	17						
		Q29	Q29	産業医・保健師の関与	6		1				
	III. 健保組合等保険者 との連携	Q30	Q30	保健車種別	3						
		Q31	Q31	40歳以上の健診データ提供	1						
		Q32	Q32	健保等保険者との協議・連携	9						
	IV. 職場・従業員への 浸透	Q33	Q33	管理職に対する取組み	7		2				
		Q34	Q34	従業員組織との情報共有・協議	6						
Q35		Q35	事業場・職場における健康経営推進担当者 設置	1							

# 健康経営度調査における対応一覧

大項目	中項目	設問	設問NO	内容	設問数	BS	BPF	WR S	健診	HC	アクション		
3.制度・施策実行	①従業員の健康課題の把握と必要な対策の検討	I. 健康課題に基づいた具体的な目標の設定	Q36	健康経営の具体的な推進計画・数値目標	11								
			Q37	従業員の健康診断の実施	11	9							
		II. 健診・検診等の活用・推進	Q38	任意健診・検診受診率向上のための取り組み	24	9	1		13				
			Q39	医療機関への受診を促す取り組み	8		3		1				
	Q40		ストレスチェックの実施	2		2							
	②健康経営の実践に向けた土台づくり	I. ヘルスリテラシーの向上	Q41	管理職への教育	7	3							
			Q42	従業員への教育	19	14	2			11			
			Q43	健診情報等の活用	5								
		II. ワークライフバランスの推進	Q44	適切な働き方の実現に向けた取り組み	11		3						
		III. 職場の活性化	Q45	コミュニケーションの促進に向けた取り組み	9	3	3				1		
		IV. 病気の治療と仕事の両立支援	Q46	私病等に関する復職・両立支援の取り組み	11								
	③従業員の心と体の健康づくりに関する具体的対策	I. 保健指導	Q47	特定保健指導実施率向上のための施策	10						1		
			Q48	特定健診・特定保健指導実施率の把握	1								
			Q49	特定保健指導以外の保健指導	2		2				1		
			Q50	健康診断結果による就労区分判定	7		2				1		
		II. 具体的な健康保持・増進施策	Q51	食生活の改善に向けた取り組み	9	4	2					1	
			Q52	運動習慣の増進に受けた取り組み	15	9	2					1	
			Q53	従業員の生産性低下防止のための施策	21	6							
			Q54	女性特有の健康関連課題に関連する知識習得	7		3					3	
			Q55	女性特有の健康関連課題に関連する取り組み	13	5							
Q56			長時間労働者への対応に関する取り組み	11		2							
Q57			メンタルヘルス不調者への対応に関する取り組み	9	4								
Q58			高齢従業員向けの取り組み	10	2	1					1		
Q59			被扶養者向けの取り組み	11	6						2	1	

# 健康経営度調査における対応一覧

大項目	中項目	設問	設問 NO	内容	設問数	BS	BPF	WR S	健診	HC	アク チン
3.制度・ 施策実行	③従業員の心と 体の健康づく りに関する具 体的対策	Ⅲ. 感染症予防対策	Q60	感染症予防に関する取り組み	12		2			2	1
			Q61	新型コロナウイルス感染症への対応	26		1				
			Q62	新型コロナ流行下での課題・工夫	2						
		Ⅳ. 喫煙対策	Q63	喫煙率低下に向けた取り組み	11	2				3	
			Q64	受動喫煙対策に関する取り組み	1				1		
4.評価・改善		Ⅰ. 各指標の状況	Q65	従業員の健康診断の結果	27		20				
			Q66	健診結果をふまえた治療状況	2		8				
			Q67	ストレスチェックの集計結果	6		2				
			Q68	正社員の労働時間・休暇取得の状況	12		12				
			Q69	正社員の長時間労働の発生状況	13		14				
			Q70	疾病による休職・退職者数の把握状況	16		16				
			Q71	従業員や組織の活性度の確認	31		11	3			
		Ⅱ. 健康経営の推進に 関する効果検証	Q72	健康経営の実施についての効果検証	13		2	2			
			Q73	最終的な健康経営指標等の改善状況	3						
			Q74	参考としている法人	28						
<b>合計</b>					<b>605</b>	<b>65</b>	<b>146</b>	<b>7</b>	<b>15</b>	<b>28</b>	<b>2</b>

人材確保 - **全国での面談実施が可能!** -

健康相談員は **全国 4,819人!**

※2021年9月1日現在



資格	人数
管理栄養士	2,912
保健師	1,082
看護師	825

## 2パターンから選べる！初回面談方法

### 1 対面型面談

こんな方に  
おすすめ！

- 直接会って話を聞きたい
- 家族に同席してほしい

平日・土日・祝日対応可能

(※時間は対象者様のご都合の良い時間にて面談可能)

担当相談員が職場やご自宅など  
ご希望の場所までお伺いします



### 2 ICT面談

こんな方に  
おすすめ！

- とにかく忙しい!手軽な方法がいい!
- 面談場所がない

パソコン・スマートフォン・タブレットを  
使用してのウェブ面談

パソコン・スマートフォン  
タブレットがあれば実施できます!



平日：8：00～20：00

土曜日：9：00～18：00にて対応可能

接続簡単！面談当日は担当相談員がお電話でご案内いたします。

## 充実した支援ツール

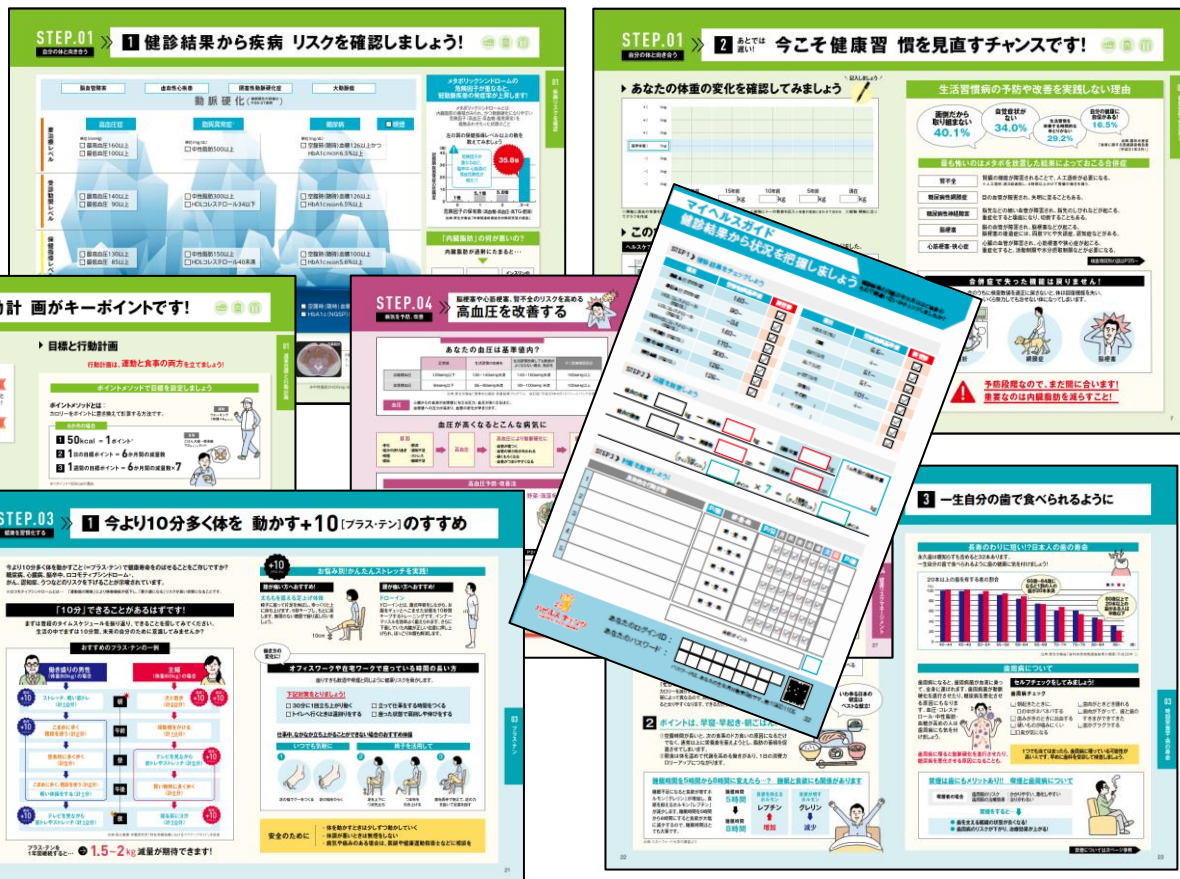
### ● 初回面談ツール

- ・ガイドブック
- ・おすすめチェンジプラン
- ・今後の予定



### ● 継続支援ツール

- ・WEBサイト
- ・食事アドバイス
- ・ハピルスカード





# 健康ポイント

## インセンティブマネージメントを活用した「健康増進プログラム」 ポイント管理システムと交換アイテムをワンストップで提供

### 1. 健康増進活動でポイント獲得

企業毎の課題や健康経営強化の目的に基づくポイント付与と規準による健康活動でポイントが獲得できます



### 2. ポイントを貯める

付与ポイントは積算されていきます



モチベーション・やる気向上  
健康無関心層の動機付け

### 3. ポイントを使う

専用サイトで商品を選びポイント交換をします



スマホの専用アプリで  
歩数カウントと付与が可能！

※Android iPhone どちらも対応可

歩数を自動カウントしポイント付与

歩数・体重のグラフ表示

カレンダーで目標達成表示

公開商品カテゴリ 約20カテゴリ  
アイテム数 20,000点



施策の参加率向上を支援し  
健康経営の実質の実績を高めます！

# 健康マスター検定

## 「健検」(日本健康マスター検定)とは

人生100年時代。仕事にも生活にも、“健康リテラシー”がますます重要。

「健検」は、健康に関する幅広い知識とその活用能力を高め、それを評価する検定です。2017年2月の第1回試験以来、すでに約6万人を超える受検者の申し込みがあり、約3万4千人の合格者「健康マスター」が誕生(第8回試験までの実績)。職場や地域、学域での活躍が期待されています。



### こんな方々に！

お客様の健康にかかわる仕事。相談ごとに自信をもってお答えしたい。



健康サービス従事者

健康経営を推進中。幅広い知識を身につけて、従業員の健康を守りたい。



人事・労務健康担当者

人生100年時代。正しい知識をもって、いつまでも健康に暮らしたい。



シニア層

家族と自分のしあわせを守るため、食や健康の最新知識を取得したい。



主婦

健康関連の企業に就職したい。履歴書に書いて有利な資格が欲しい。



学生

## 用途、レベルに応じた2段階のコース

	ベーシック・コース	エキスパート・コース
目的	自らの健康づくりや、健康寿命をのばすのに必要な、生活習慣改善のための基本的な健康リテラシーを身につける。	自らの健康だけでなく、従業員や顧客、地域の生活者などに対しても、健康づくりや生活習慣改善のアドバイスをするための、一定レベルの健康リテラシーを身につける。
対象者	セルフケア(自身の健康づくり)に関心を持つ一般生活者、業務上の基本的な健康リテラシーを身につけたいビジネスパーソンなど。	ベーシック・コースの上級版として、コミュニティケア(他者や集団の健康づくり)に関わる方、健康リテラシーを仕事に活用したいビジネスパーソン、地域の健康推進を担うリーダーなど。
試験時間	60分	80分
合格基準	正答率75%以上	
	合格率の目安70~80%	合格率の目安50~60%
出題解答形式	四肢択一マークシート方式	
参考書	日本健康マスター検定公式テキスト増補改訂版	
受検料(税込)	5,000円	8,000円

ヘルスリテラシーを高める有効な手段です！

**ご清聴ありがとうございました**

**株式会社ベネフィット・ワン  
執行役員 河原 章**

**[akira.kawahara@benefit-one.co.jp](mailto:akira.kawahara@benefit-one.co.jp)**